

Autoline für Mercedes-Benz Servicepartner

www.adpsi.com

■ Das Autoline Dealer Management System von der Daimler AG als strategisches DMS empfohlen

Autoline ist eines der weltweit erfolgreichsten Dealer Management Systeme. Es handelt sich hierbei um eine vollständig integrierte und skalierbare Software-Lösung, die sowohl für Kfz-Betriebe mit nur einem Standort als auch für große Mehrfabrikats-Händlergruppen geeignet ist.

Autoline ist ein fortschrittliches, funktionsreiches System und durch seine windowskonforme, grafische Benutzeroberfläche äußerst benutzerfreundlich.

Die prozessgesteuerte Struktur des Systems wurde dafür ausgelegt, Händler- und Servicebetrieben bei der Effizienzsteigerung ihres Betriebes behilflich zu sein sowie ihre Verkaufserlöse und Rentabilität zu erhöhen.

Dank des Zugriffs auf Informationen per Mausclick unterstützt Autoline einen hochwertigen Kundenservice in sämtlichen Betriebsbereichen.

Autoline wird bereits weltweit in Mercedes-Benz-Händlernetzwerken eingesetzt. Derzeit wird das System von über 33.000 Anwendern an 1.100 Mercedes-Benz-Standorten in 30 verschiedenen Ländern genutzt.

■ Über ADP Dealer Services

- Bereitstellung von Systemen und IT-Diensten für den Kfz-Handel seit über 30 Jahren
- Installationen in über 90 Ländern - Unterstützung von 26.000 Händlerstandorten
- Umfangreiches Verständnis, Fachwissen und Erfahrung im Automobilmarkt
- Produkte von zahlreichen Kfz-Herstellern anerkannt und empfohlen
- Nachhaltige Produktforschung, -entwicklung und -verbesserung
- Engagement für die Bereitstellung eines hochwertigen „World Class Service“
- Eine Sparte der Automatic Data Processing Inc mit 47.000 Angestellten. Ein Fortune-300-Unternehmen.



„In Bezug auf das Autoline-System umfassen die Beziehungen zwischen der Daimler AG und ADP sowohl eine geschäftliche als auch eine technische Partnerschaft. Ziel ist es, die internationalen Bedürfnisse der Daimler AG sowie die geschäftlichen und finanziellen Anforderungen ihrer lokalen Vertreter und Servicepartner zu erfüllen.“



■ Autoline Select

Autoline Select ist eine maßgeschneiderte Version von Autoline, die zur Unterstützung von Mercedes-Benz Servicepartnern, entwickelt wurde.*

*ggf. sind besondere Betriebskriterien zu beachten – genauere Angaben sind auf Anfrage erhältlich.

Autoline Select wird als Rechenzentrumslösung mit 24/7 Support angeboten.

Eigenschaften

- Vollständiger Umfang an fortschrittlichen Service- und Teilefunktionen. Diese beinhalten die Lagerverwaltung, das Werkstattmanagement, die Zeiterfassung sowie die Verwaltung von Leihwagen.
- CRM-Funktionen, integrierte Buchhaltung, Managementinformationen und Berichtswesen zur Unterstützung von Service- und Teileverkäufen
- Elektronisches Formularwesen über Laserdrucker - hochwertige und wirtschaftlich erstellte Dokumente.
- Vollständige Integration alle Daimler-spezifischen Kommunikationsfunktionen und -schnittstellen.

Highlights - Kundendienst

- Erstellung strukturierter Aufträge und kundenorientierter, leicht verständlicher Rechnungen
- Kontrolle der Reparaturaufträge für sämtliche Transaktionsarten durch farbliche und grafische Bildschirmdarstellung
- Frühzeitige und verlässliche Teileverfügbarkeitsprüfung
- Vorausschauende Werkstattplanung und effiziente Werkstattsteuerung
- Leistungsstarke statistische Analyse und Berichterstattung am Bildschirm
- CRM-Marketingwerkzeuge für Service-Erinnerungsschreiben, Wiedervorlage, besondere Werbeaktionen usw.
- Nutzung von bevorzugten Kundenkontaktarten, z.B. SMS, E-Mail, Telefon, Handy. Autoline Select wird in enger Kooperation mit der Daimler AG ständig weiterentwickelt und konsequent an die Mercedes-Benz „Best Practice“-Prozesse angepasst. Autoline Select leistet eine optimale Unterstützung für den kompletten Werkstattprozess 2010, ohne dass weitere Softwareprodukte benötigt werden.

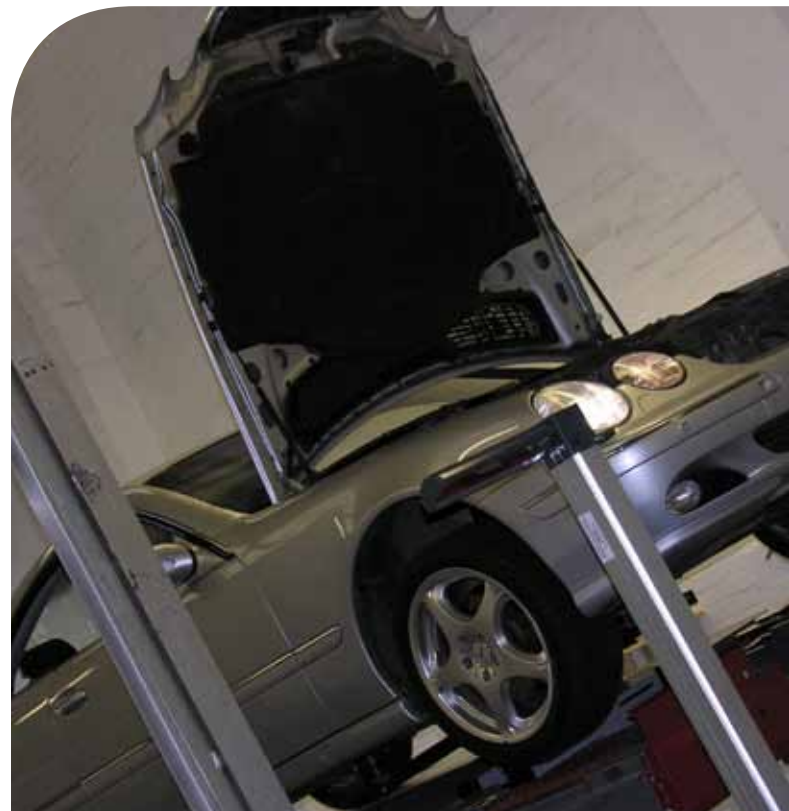
Autoline
SELECT

Verfügbare Mercedes-Benz-Funktionen - Service

- WIS- und ASRA-Integration (EWA-Net verfügbar)
- Händler- und Hersteller-Servicekampagnen
- Baumuster 140
- Festpreispakete
- MRA (Marktforschungsanalyse)
- Vega-Retail; beinhaltet Charterway, Servus, EVA und Eskulab
- Werkstattanalyse
- Wiederholungsreparaturen
- Arbeitswertstaffelung

Verfügbare Mercedes-Benz-Funktionen – Ersatzteile

- Preisdatei
- Teilebestellungen - Auftragsbestätigungen
- EPC – Elektronischer Teilekatalog
- Mercedes-Benz Ersatzteilersezungen
- DIMS / Logisticbus
- Nationale Teileverfügbarkeit
- Mercedes-Benz Austauschteile
- Ersatzteilerückgabe



ADP[®]